

Структура знаний учащихся

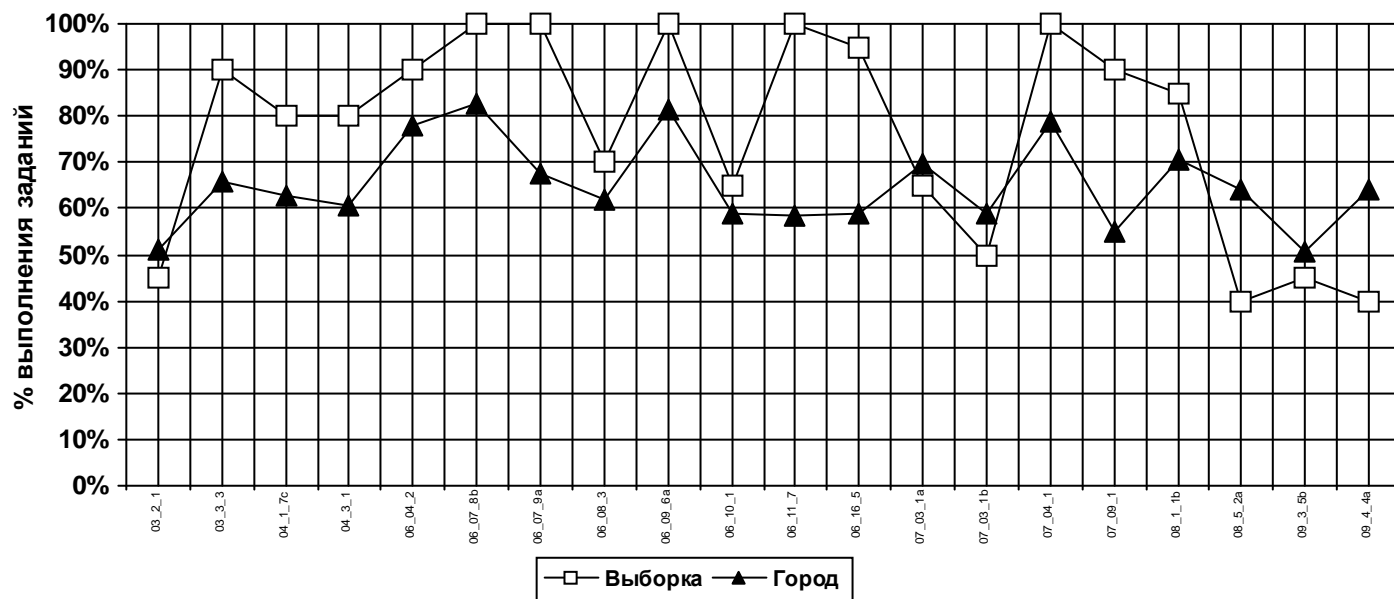
Округ: Северный

Предмет: РУССКИЙ

Школа: 2043

Дата тестирования: 19.05.2011

Класс: 7А



| Код | КЭС | Выборка | Все |
|----------|---|---------|-----|
| 03_2_1 | РАЗБОР СЛОВА ПО СОСТАВУ (МОРФЕМНЫЙ АНАЛИЗ) | 45% | 51% |
| 03_3_3 | РАЗЛИЧЕНИЕ СПОСОБОВ СЛОВООБРАЗОВАНИЯ | 90% | 66% |
| 04_1_7с | СТРАДАТЕЛЬНЫЕ ПРИЧАСТИЯ | 80% | 63% |
| 04_3_1 | МОРФОЛОГИЧЕСКИЙ РАЗБОР СЛОВА КАК ЧАСТИ РЕЧИ | 80% | 61% |
| 06_04_2 | Ь ПОСЛЕ ШИПЯЩИХ | 90% | 78% |
| 06_07_8b | ГЛАСНАЯ В СУФФИКСАХ СТРАДАТЕЛЬНЫХ ПРИЧАСТИЙ ПРОШЕДШЕГО ВРЕМЕНИ | 100% | 83% |
| 06_07_9a | ГЛАСНЫЕ В СУФФИКСАХ ГЛАГОЛОВ, ПРИЧАСТИЙ, ДЕЕПРИЧАСТИЙ | 100% | 68% |
| 06_08_3 | -Н- И -НН- В ПРИЧАСТИЯХ И ОТГЛАГОЛЬНЫХ ПРИЛАГАТЕЛЬНЫХ | 70% | 62% |
| 06_09_6a | ПАДЕЖНЫЕ ОКОНЧАНИЯ РАЗНЫХ ЧАСТЕЙ РЕЧИ | 100% | 81% |
| 06_10_1 | ГЛАСНЫЕ В ЛИЧНЫХ ОКОНЧАНИЯХ ГЛАГОЛА | 65% | 59% |
| 06_11_7 | СЛИТНОЕ И РАЗДЕЛЬНОЕ НАПИСАНИЕ НЕ С РАЗЛИЧНЫМИ ЧАСТЯМИ РЕЧИ | 100% | 59% |
| 06_16_5 | СЛИТНО-РАЗДЕЛЬНО-ДЕФИСНОЕ НАПИСАНИЕ СЛУЖЕБНЫХ ЧАСТЕЙ РЕЧИ И ОМОНИМИЧНЫХ ИМ ФОРМ | 95% | 59% |
| 07_03_1a | ПУНКТУАЦИЯ В ПРЕДЛОЖЕНИЯХ С ПРИЧАСТНЫМИ ОБОРОТАМИ | 65% | 70% |
| 07_03_1b | ОПРЕДЕЛЕНИЕ ГРАНИЦ ПРИЧАСТНОГО ОБОРОТА В ПРЕДЛОЖЕНИИ | 50% | 59% |
| 07_04_1 | ПУНКТУАЦИЯ В ПРЕДЛОЖЕНИЯХ С ДЕЕПРИЧАСТНЫМИ ОБОРОТАМИ | 100% | 79% |
| 07_09_1 | ПУНКТУАЦИЯ В ПРОСТОМ ОСЛОЖНЁННОМ ПРЕДЛОЖЕНИИ | 90% | 55% |
| 08_1_1b | ПОСЛЕДОВАТЕЛЬНОСТЬ РАСПОЛОЖЕНИЯ ПРЕДЛОЖЕНИЙ ТЕКСТА | 85% | 71% |
| 08_5_2a | ХАРАКТЕРИСТИКА ТЕКСТА | 40% | 64% |
| 09_3_5b | ОБРАЗОВАНИЕ И ИЗМЕНЕНИЕ ПРИЧАСТИЙ | 45% | 51% |
| 09_4_4a | НОРМЫ ПОСТРОЕНИЯ ПРЕДЛОЖЕНИЯ С ДЕЕПРИЧАСТИЕМ | 40% | 64% |

Среднее: 75% 65%

Структура знаний учащихся

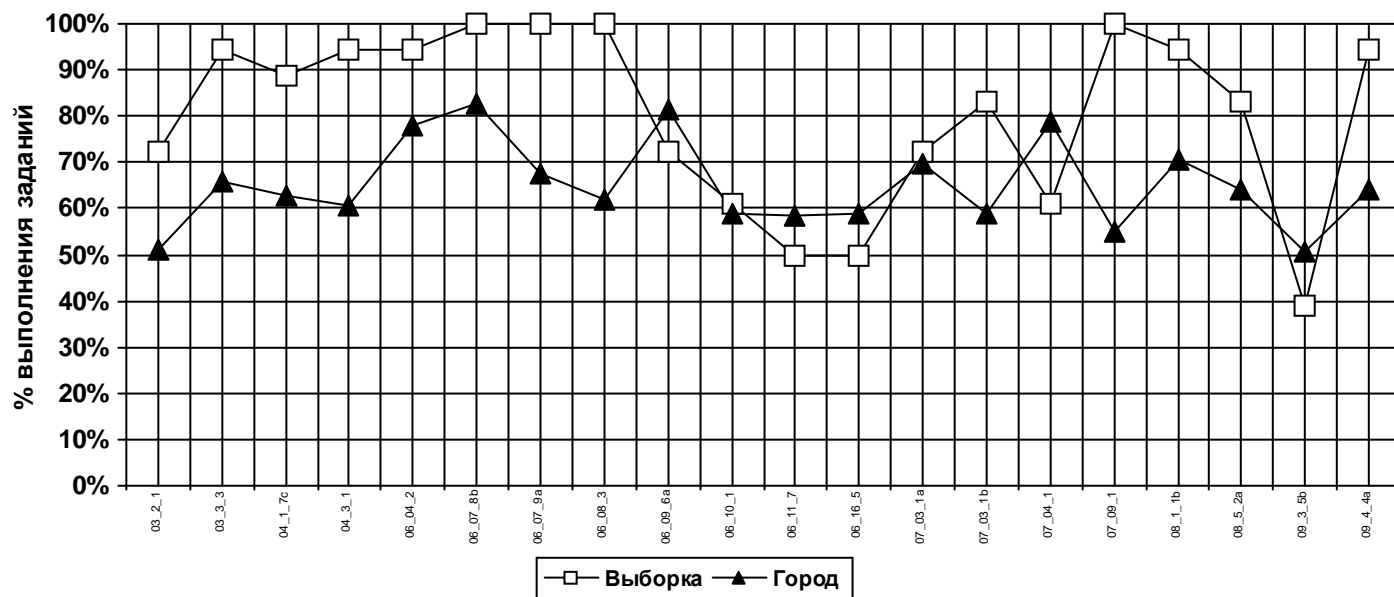
Округ: Северный

Предмет: РУССКИЙ

Школа: 2043

Дата тестирования: 19.05.2011

Класс: 7Б



| Код | КЭС | Выборка | Все |
|----------|---|---------|-----|
| 03_2_1 | РАЗБОР СЛОВА ПО СОСТАВУ (МОРФЕМНЫЙ АНАЛИЗ) | 72% | 51% |
| 03_3_3 | РАЗЛИЧЕНИЕ СПОСОБОВ СЛОВООБРАЗОВАНИЯ | 94% | 66% |
| 04_1_7c | СТРАДАТЕЛЬНЫЕ ПРИЧАСТΙΑ | 89% | 63% |
| 04_3_1 | МОРФОЛОГИЧЕСКИЙ РАЗБОР СЛОВА КАК ЧАСТИ РЕЧИ | 94% | 61% |
| 06_04_2 | Ь ПОСЛЕ ШИПЯЩИХ | 94% | 78% |
| 06_07_8b | ГЛАСНАЯ В СУФФИКСАХ СТРАДАТЕЛЬНЫХ ПРИЧАСТИЙ ПРОШЕДШЕГО ВРЕМЕНИ | 100% | 83% |
| 06_07_9a | ГЛАСНЫЕ В СУФФИКСАХ ГЛАГОЛОВ, ПРИЧАСТИЙ, ДЕЕПРИЧАСТИЙ | 100% | 68% |
| 06_08_3 | -Н- И -НН- В ПРИЧАСТИЯХ И ОТГЛАГОЛЬНЫХ ПРИЛАГАТЕЛЬНЫХ | 100% | 62% |
| 06_09_6a | ПАДЕЖНЫЕ ОКОНЧАНИЯ РАЗНЫХ ЧАСТЕЙ РЕЧИ | 72% | 81% |
| 06_10_1 | ГЛАСНЫЕ В ЛИЧНЫХ ОКОНЧАНИЯХ ГЛАГОЛА | 61% | 59% |
| 06_11_7 | СЛИТНОЕ И РАЗДЕЛЬНОЕ НАПИСАНИЕ НЕ С РАЗЛИЧНЫМИ ЧАСТЯМИ РЕЧИ | 50% | 59% |
| 06_16_5 | СЛИТНО-РАЗДЕЛЬНО-ДЕФИСНОЕ НАПИСАНИЕ СЛУЖЕБНЫХ ЧАСТЕЙ РЕЧИ И ОМОНИМИЧНЫХ ИМ ФОРМ | 50% | 59% |
| 07_03_1a | ПУНКТУАЦИЯ В ПРЕДЛОЖЕНИЯХ С ПРИЧАСТНЫМИ ОБОРОТАМИ | 72% | 70% |
| 07_03_1b | ОПРЕДЕЛЕНИЕ ГРАНИЦ ПРИЧАСТНОГО ОБОРОТА В ПРЕДЛОЖЕНИИ | 83% | 59% |
| 07_04_1 | ПУНКТУАЦИЯ В ПРЕДЛОЖЕНИЯХ С ДЕЕПРИЧАСТНЫМИ ОБОРОТАМИ | 61% | 79% |
| 07_09_1 | ПУНКТУАЦИЯ В ПРОСТОМ ОСЛОЖНЁННОМ ПРЕДЛОЖЕНИИ | 100% | 55% |
| 08_1_1b | ПОСЛЕДОВАТЕЛЬНОСТЬ РАСПОЛОЖЕНИЯ ПРЕДЛОЖЕНИЙ ТЕКСТА | 94% | 71% |
| 08_5_2a | ХАРАКТЕРИСТИКА ТЕКСТА | 83% | 64% |
| 09_3_5b | ОБРАЗОВАНИЕ И ИЗМЕНЕНИЕ ПРИЧАСТИЙ | 39% | 51% |
| 09_4_4a | НОРМЫ ПОСТРОЕНИЯ ПРЕДЛОЖЕНИЯ С ДЕЕПРИЧАСТИЕМ | 94% | 64% |

Среднее: 79% 65%