

Структура знаний учащихся

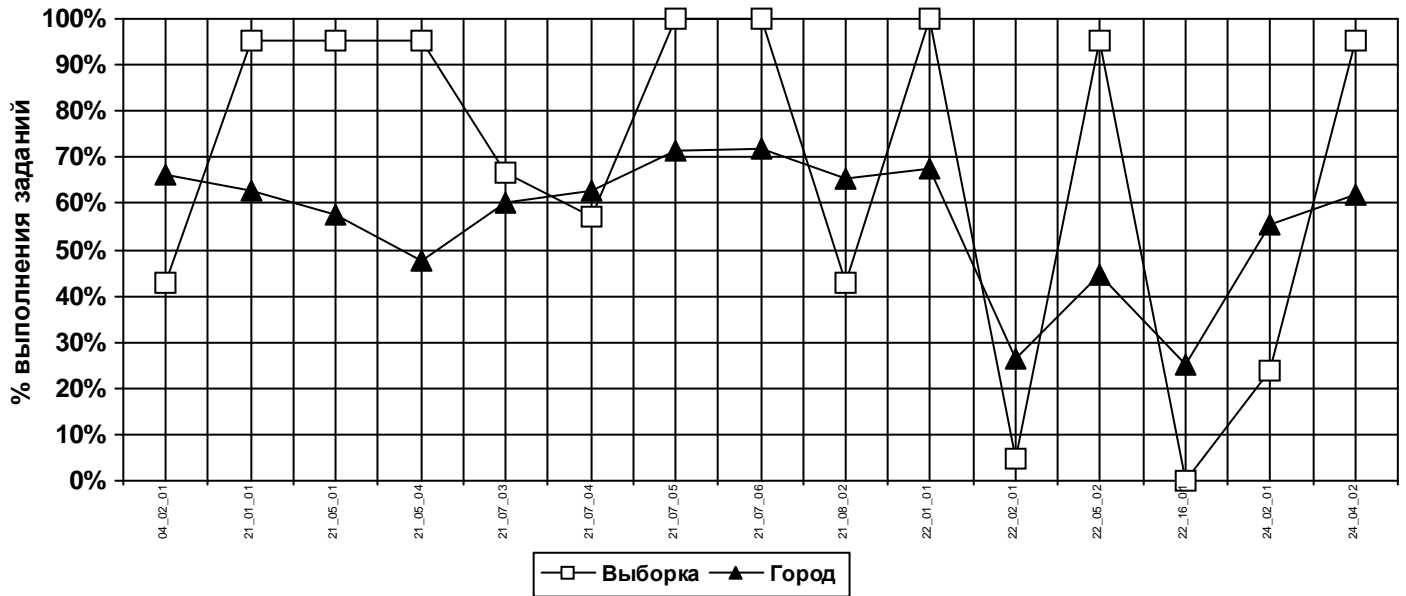
Округ: Северный

Предмет: АЛГЕБРА

Школа: 2043

Дата тестирования: 17.05.2011

Класс: 7А



<i>Код</i>	<i>КЭС</i>	<i>Выборка</i>	<i>Все</i>
04_02_01	СОВМЕСТНЫЕ ДЕЙСТВИЯ С ДЕСЯТИЧНЫМИ И ОБЫКНОВЕННЫМИ ДРОБЯМИ	43%	66%
21_01_01	ЧИСЛОВЫЕ ПОДСТАНОВКИ В БУКВЕННЫЕ ВЫРАЖЕНИЯ	95%	63%
21_05_01	ОПРЕДЕЛЕНИЕ СТЕПЕНИ С НАТУРАЛЬНЫМ ПОКАЗАТЕЛЕМ	95%	57%
21_05_04	ПРИМЕНЕНИЕ СВОЙСТВ СТЕПЕНЕЙ С НАТУРАЛЬНЫМ ПОКАЗАТЕЛЕМ ДЛЯ ПРЕОБРАЗОВАНИЯ ВЫРАЖЕНИЙ	95%	48%
21_07_03	УМНОЖЕНИЕ МНОГОЧЛЕНА НА ОДНОЧЛЕН	67%	60%
21_07_04	УМНОЖЕНИЕ МНОГОЧЛЕНОВ	57%	63%
21_07_05	КВАДРАТ СУММЫ ДВУХ ВЫРАЖЕНИЙ	100%	71%
21_07_06	КВАДРАТ РАЗНОСТИ ДВУХ ВЫРАЖЕНИЙ	100%	72%
21_08_02	СПОСОБ ГРУППИРОВКИ	43%	65%
22_01_01	КОРНИ УРАВНЕНИЯ	100%	68%
22_02_01	РЕШЕНИЕ ЛИНЕЙНЫХ УРАВНЕНИЙ	5%	26%
22_05_02	РЕШЕНИЕ УРАВНЕНИЙ МЕТОДОМ РАЗЛОЖЕНИЯ НА МНОЖИТЕЛИ	95%	45%
22_16_01	РЕШЕНИЕ ЗАДАЧ СОСТАВЛЕНИЕМ ЛИНЕЙНЫХ УРАВНЕНИЙ	0%	25%
24_02_01	ПРИНАДЛЕЖНОСТЬ ТОЧКИ ГРАФИКУ ФУНКЦИИ	24%	56%
24_04_02	ГРАФИК ЛИНЕЙНОЙ ФУНКЦИИ	95%	62%
Среднее:		65%	55%

Структура знаний учащихся

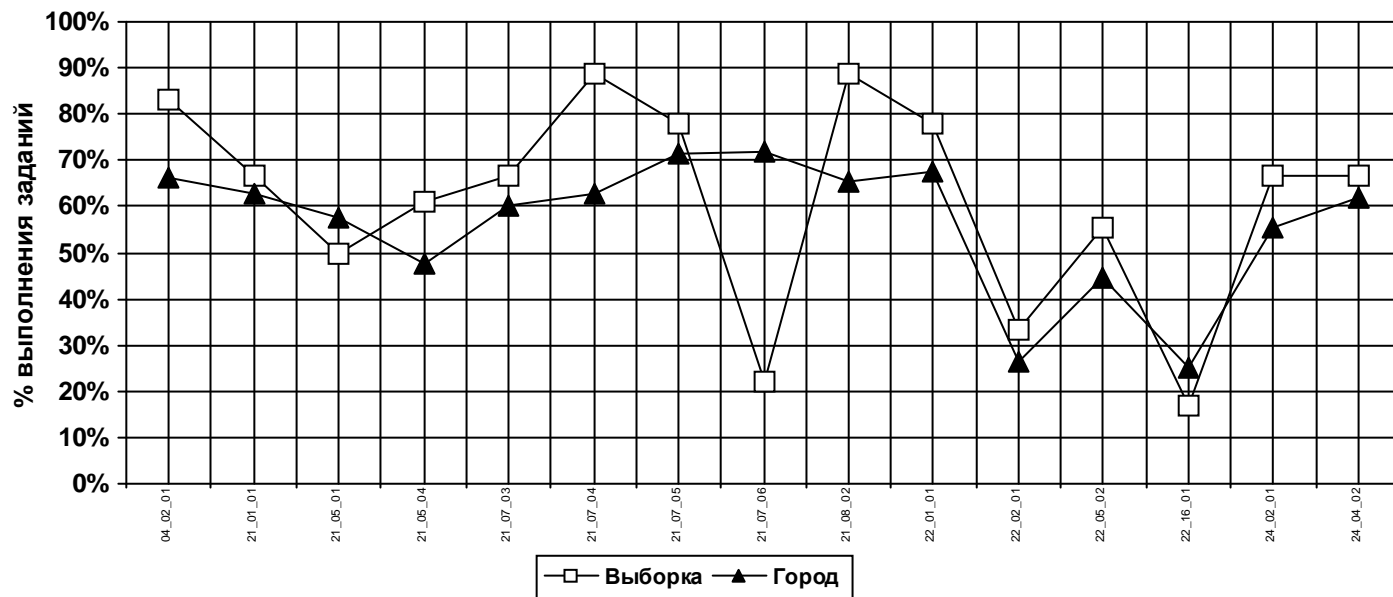
Округ: Северный

Предмет: АЛГЕБРА

Школа: 2043

Дата тестирования: 17.05.2011

Класс: 7Б



<i>Код</i>	<i>КЭС</i>	<i>Выборка</i>	<i>Все</i>
04_02_01	СОВМЕСТНЫЕ ДЕЙСТВИЯ С ДЕСЯТИЧНЫМИ И ОБЫКНОВЕННЫМИ ДРОБЯМИ	83%	66%
21_01_01	ЧИСЛОВЫЕ ПОДСТАНОВКИ В БУКВЕННЫЕ ВЫРАЖЕНИЯ	67%	63%
21_05_01	ОПРЕДЕЛЕНИЕ СТЕПЕНИ С НАТУРАЛЬНЫМ ПОКАЗАТЕЛЕМ	50%	57%
21_05_04	ПРИМЕНЕНИЕ СВОЙСТВ СТЕПЕНЕЙ С НАТУРАЛЬНЫМ ПОКАЗАТЕЛЕМ ДЛЯ ПРЕОБРАЗОВАНИЯ ВЫРАЖЕНИЙ	61%	48%
21_07_03	УМНОЖЕНИЕ МНОГОЧЛЕНА НА ОДНОЧЛЕН	67%	60%
21_07_04	УМНОЖЕНИЕ МНОГОЧЛЕНОВ	89%	63%
21_07_05	КВАДРАТ СУММЫ ДВУХ ВЫРАЖЕНИЙ	78%	71%
21_07_06	КВАДРАТ РАЗНОСТИ ДВУХ ВЫРАЖЕНИЙ	22%	72%
21_08_02	СПОСОБ ГРУППИРОВКИ	89%	65%
22_01_01	КОРНИ УРАВНЕНИЯ	78%	68%
22_02_01	РЕШЕНИЕ ЛИНЕЙНЫХ УРАВНЕНИЙ	33%	26%
22_05_02	РЕШЕНИЕ УРАВНЕНИЙ МЕТОДОМ РАЗЛОЖЕНИЯ НА МНОЖИТЕЛИ	56%	45%
22_16_01	РЕШЕНИЕ ЗАДАЧ СОСТАВЛЕНИЕМ ЛИНЕЙНЫХ УРАВНЕНИЙ	17%	25%
24_02_01	ПРИНАДЛЕЖНОСТЬ ТОЧКИ ГРАФИКУ ФУНКЦИИ	67%	56%
24_04_02	ГРАФИК ЛИНЕЙНОЙ ФУНКЦИИ	67%	62%
Среднее:		62%	55%